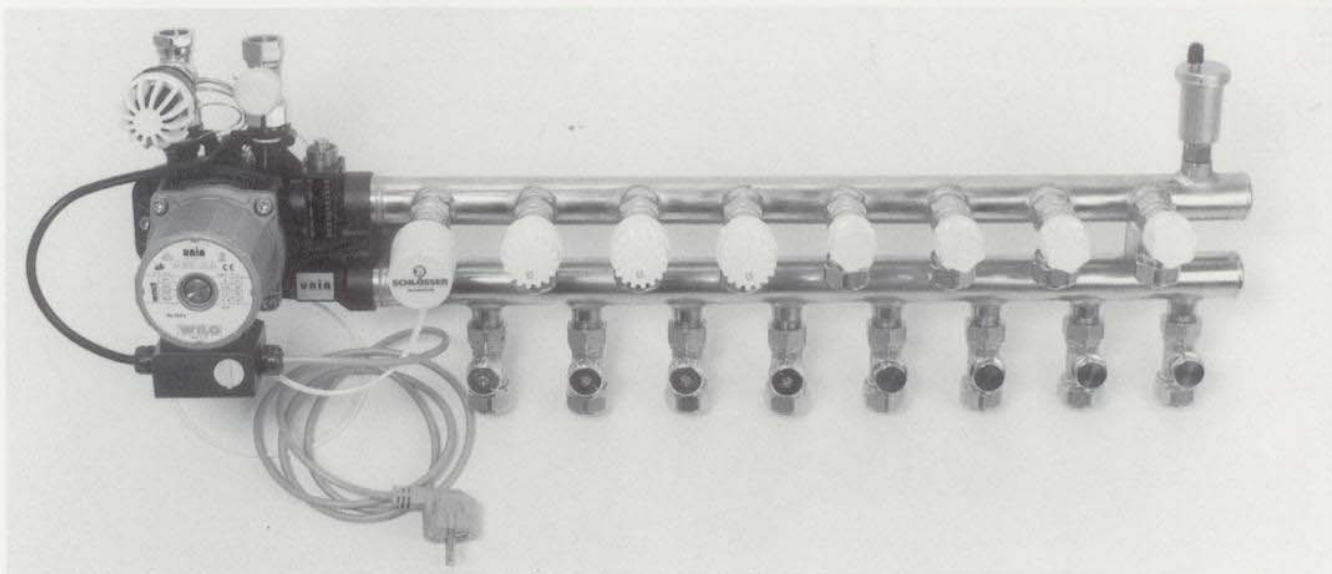


Komplette Misch- und Verteilereinheit für Fußbodenheizung



Der Mischer ist komplett mit Integrierter Umwälzpumpe Wilo HU 15/4.3.Unia
 Hergestellt aus einem hochwertigen korrosionsbeständigen Kunststoff Kompositen (BAYER)
 Thermostatventil mit Fühler. Einstellbereich 5° bis 50 ° C.
 Sicherheitsthermostat für die Überwachung der einstellbaren Maximum Temperatur
 Rücklaufventil für Mischeinheit Schösser Quadruplex.
 Anschubfertige vormontierte Einheit
 Thermometer auf Mischeinheit
 Mischeinheit ist druckgeprüft
 Primären Heizkreis neutral
 Verteiler aus Edelstahl
 Verteiler ist montiert auf schallgedämpfter Konsole
 Verteiler mit automatischem Entlüfter
 Verteiler ist anschlussfertig montiert und druckgeprüft
 Thermostat vorbereite Regelventilen und Einstellbarem Rücklaufventilen
 Bezeichnungsschilder

Gruppenanzahl	Breite (mm)	Höhe (mm)	Tiefe (mm)	Art.Nr.	DM/Stück
1 Heizkreis	278	285	162	100101	570,54
2 Heizkreise	348	285	162	100102	612,10
3 Heizkreise	418	285	162	100103	676,74
4 Heizkreise	488	285	162	100104	719,18
5 Heizkreise	558	285	162	100105	783,38
6 Heizkreise	628	285	162	100106	826,93
7 Heizkreise	698	285	162	100107	903,22
8 Heizkreise	768	285	162	100108	934,01
9 Heizkreise	838	285	162	100109	998,42
10 Heizkreise	908	285	162	100110	1.041,75